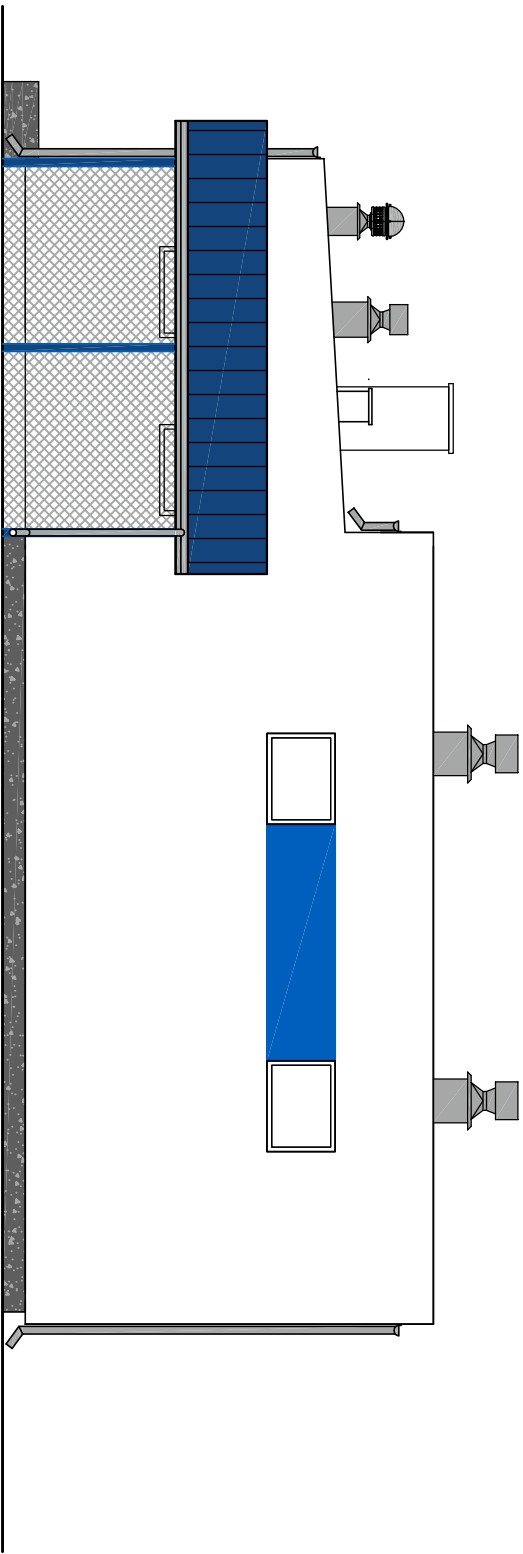










ELEWACJA PN 1:100



ELEWACJA WSCH 1:100

- LEGENDA :
-  – tynk cienkowarstwowy – kolor biały
 -  – tynk cienkowarstwowy – kolor niebieski
 -  – tynk mozaikowy – kolor grafitowy
 -  – siatka stalowa – kolor srebrny RAL 9006
 -  – konstrukcja wiaty – kolor niebieski RAL 5010
 -  – blacha trapezowa – kolor niebieski RAL 5010
 -  – obróbki blacharskie, rynny i rury spustowe – kolor srebrny RAL 9006
 -  – stolarka okienna – kolor biały

<div><div><div><div>WentisSan</div><div>WENTISAN Krzysztof Paszko</div><div>15-124 Białystok, ul. Gen. Wł. Andersa 7/12</div><div>tel 502 092 007</div><div>E - mail : wentisan@gmail.com</div></div></div></div>			
Investor:	GMINA BOGUTY-PIANKI AL. PAPIEŻA JANA PAWEŁA II 45 07-325 BOGUTY-PIANKI		Nr rys: A5k
Obiekt:	PRZEBUDOWA STACJI UZDATNIANIA WODY W MIEJSCOWOŚCI ZAWISTY-DWORAKI,		
Adres Obiektu:	DZIAŁKA NR 9/1 (część), OBRĘB 0029 ZAWISTY-DWORAKI, GMINA BOGUTY-PIANKI		
Nazwa rys:	ELEWACJA PN i WSCH - kolorystyka		
	Imię i nazwisko	Nr uprawnień specjalność	Podpis
projektant	mgr inż. arch. Katarzyna Chyży	upr. bud. Bt 78/ 98 w specj. archit. bez ograniczeń	
sprawdzający	mgr inż. arch. Zuzanna Bujnowska	upr. bud. Bt 26/ 01 w specj. archit. bez ograniczeń	
Białystok	31 maj 2021 r.	skala - 1 : 50	